

Les écogestes Bail Rénov' !



Bail
Rénov'

AGIR SUR L'EAU

La consommation d'eau d'un logement de 4 personnes est de 140 à 200 m³ d'eau par an. En adoptant des éco gestes au quotidien, il est facile de réduire rapidement sa consommation d'eau. Réparez les fuites, ne pas faire couler l'eau inutilement, limitez le temps passé sous la douche... Toutes vos actions pour limiter votre consommation d'eau ont un impact direct sur votre facture. Pour faciliter les économies d'eau, il existe de nombreux équipements qui permettent de faire des économies d'eau et d'énergie au quotidien.

J'installe un économiseur d'eau dans les robinets

Un économiseur d'eau pour robinet s'installe facilement et rapidement sur tous les robinets de la cuisine et de la salle de bain. Un économiseur d'eau ayant un débit de 5 litres par minute va permettre de réaliser plus de 60 % d'économie d'eau par rapport au débit normal d'un robinet de 12 à 14 litres par minute.

Le mélange d'air et d'eau permet d'avoir un jet puissant et aéré sans gêne ou baisse de confort.



- Dévissez la bague mâle ou femelle de votre robinet.
- Retirez votre ancien mousseur et remplacez-le par l'économiseur d'eau du pack énergie.
- Placez le joint d'étanchéité au dessus de l'économiseur d'eau : joint épais pour la bague mâle / joint fin pour la bague femelle.
- Vissez la bague et testez l'installation en ouvrant le robinet progressivement.

En installant un économiseur d'eau ayant un débit de 5 litres / minute vous économisez chaque année :
26 € / 4,5 m³ d'eau / 85 kWh / 8 kg de CO₂

J'installe un régulateur de débit dans la douche

Pour faire des économies importantes sur votre consommation d'eau et sur l'énergie nécessaire au chauffage de l'eau, il est conseillé de prendre une douche à la place d'un bain.

**Un bain = 200 litres d'eau / une douche longue = 60 litres /
une douche rapide = 20 litres**

Grâce à des **pommeaux de douche hydro-économiques**, il est facile de faire des économies d'eau en gardant un jet puissant et confortable. Le débit d'eau d'un pommeau de douche hydro-économe varie entre 6 et 9 litres par minute selon les équipements. Certains pommeaux de douche à « turbulence » peuvent avoir un débit plus bas avec un jet puissant grâce à l'intégration d'air dans l'eau.



Plus économique, il est possible d'installer un **régulateur de débit pour douche** pour limiter la consommation d'eau sans changer le pommeau de douche.

Le régulateur de douche du pack énergie permet de faire 50 % d'économie d'eau grâce à un débit de 8 litres par minute au lieu de 16 à 18 litres constaté avec une douche standard. Il existe aussi des régulateurs de débit à 10 litres par minute.



- Dévissez le flexible de douche du robinet de douche.
- Vissez le régulateur à la sortie du robinet de douche en vérifiant que le joint d'étanchéité soit à l'intérieur du régulateur.
- Vissez le flexible de douche au régulateur.
- Testez l'installation en augmentant le débit progressivement.



En installant un réducteur de débit pour douche ayant un débit de 8 litres / minute vous économisez chaque année :
184 € / 23 m³ d'eau / 761 kWh / 70 kg de CO₂



Je passe moins de temps sous la douche

En réduisant la durée de la douche vous pouvez faire des économies importantes.
Utilisez un **sablier de douche** de 5 minutes pour vous permettre de sortir de la douche au bon moment !



Utilisez une **alarme de douche** qui va sonner pour vous indiquer que le temps est écoulé. Certains équipements doivent être programmés et d'autres sont déjà préprogrammés. L'**alarme de douche préprogrammée** est plus simple d'utilisation. Appuyez sur la durée de votre douche : 3 / 5 / 7 ou 9 minutes puis sortez lorsque l'alarme sonne.



En limitant le temps de la douche à 5 min au lieu de 7 min vous économisez chaque année :
92 € / 12 m³ d'eau / 380 kWh / 35 kg de CO₂

Je diminue le volume d'eau des toilettes

20 % de la consommation d'eau d'un foyer est utilisée pour les toilettes. Cela représente environ 30 000 litres d'eau pour un foyer de 4 personnes !
Plusieurs équipements permettent de faire des économies d'eau dans les toilettes :



Le **sac éco chasse d'eau** permet de diminuer le volume d'eau de 2 litres.



- Remplissez le sac avec de l'eau puis fixez le sac, à l'intérieur, sur le côté du réservoir.



En installant un sac éco chasse d'eau dans un réservoir de 9 litres vous économisez chaque année : **18 € / 5 m³ d'eau / 1 kg de CO₂**

Le **poids éco chasse d'eau** permet de stopper l'évacuation d'eau du réservoir lorsque l'on relâche la tirette ou le bouton poussoir de la chasse d'eau. Vous maîtrisez la quantité d'eau utilisée.



- Fixez le poids éco chasse d'eau, à l'intérieur du réservoir, sur le mécanisme des toilettes.



En installant un poids éco chasse d'eau vous économisez chaque année :
28 € / 8,4 m³ d'eau / 0,8 kg de CO₂

Les **plaques éco chasse d'eau** forment un barrage de chaque côté du mécanisme pour baisser la contenance du réservoir.



Je mesure ma consommation d'eau

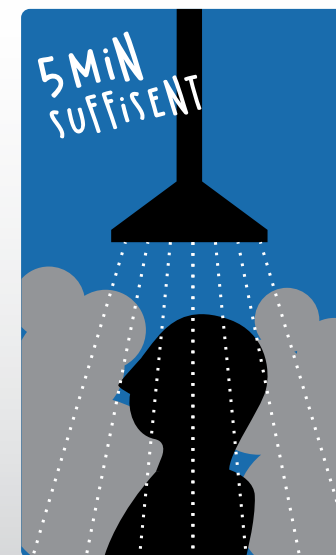
Pour mieux connaître et maîtriser votre consommation d'eau, il existe des équipements mesurant le débit d'eau de la douche et des robinets.

Le **sac débitmètre** : Faites couler l'eau pendant 10 secondes pour connaître la consommation en litres par minute de votre robinet ou douche. La graduation du sac permet de savoir si votre consommation est bonne ou trop importante.



Énergivore = Installez des économiseurs d'eau

Le **bol débitmètre** permet de mesurer instantanément le débit jusqu'à 25 litres / min des robinetteries sanitaires ou de puisage. Faites couler l'eau dans le bol pour lire la consommation de votre robinet ou de votre douche.



AGIR SUR L'ÉCLAIRAGE

Faire des économies d'énergie sur l'éclairage, c'est simple et ça peut rapporter gros !

Pensez à éteindre la lumière lorsque vous quittez une pièce et privilégiez la lumière naturelle lorsque cela est possible.

Ôtez la poussière des ampoules, une ampoule bien dépoussiérée offre 40% d'éclairage supplémentaire. Optimisez l'éclairage de vos lampes, évitez les abat-jours sombres ou épais qui interceptent trop de lumière.

J'installe des ampoules basses consommation

Les **ampoules basse consommation** consomment 4 à 5 fois moins d'électricité qu'une lampe à incandescence traditionnelle et durent en moyenne 6 fois plus longtemps. Les ampoules du pack énergie sont à « démarrage rapide ». L'ampoule s'allume rapidement et le flux lumineux se diffuse rapidement.

INFOS PRATIQUES SUR LES AMPOULES

Pour éclairer les pièces du logement telles que le salon, les chambres ou la cuisine une ancienne ampoule incandescente de 75 W était nécessaire.

Vous pouvez maintenant utiliser une ampoule fluo compacte ayant une consommation de 15 W pour un flux lumineux d'environ 850 lumens ou une ampoule LED ayant une consommation de 9 à 10 W pour un flux lumineux d'environ 830 lumens.

Les nouvelles ampoules proposent différentes couleurs d'éclairage.

Pour les chambres et le salon, vous pouvez utiliser une ampoule ayant une couleur d'éclairage entre 2700 et 3500 ° Kelvin. Cette couleur, appelée blanc chaud, est idéale pour les pièces de repos.

Pour la cuisine et la salle de bain, vous pouvez utiliser une ampoule ayant une couleur d'éclairage entre 5500 et 6500 ° Kelvin. Cette couleur, appelée blanc froid, est idéale pour les pièces de travail.

ÉQUIPEMENTS MALINS :

Installez une **éco veilleuse à LED** blanche dans la chambre pour rassurer vos enfants sans consommer trop d'énergie. Cette veilleuse a une très faible consommation de 0.3 W. Elle s'allume et s'éteint automatiquement grâce au détecteur d'obscurité.



Installez facilement un **éclairage automatique détecteur de présence** dans votre logement. Plus besoin de chercher l'interrupteur, la lumière s'allume et s'éteint automatiquement.



- Vissez une ampoule E27 de 20W max.
- Programmez la distance de détection du capteur et la durée d'éclairage.



Utilisez un **minuteur automatique pour ampoule E27** pour éteindre la lumière que vous avez oubliée !



- Programmez la durée d'éclairage entre 5 et 60 minutes puis vissez une ampoule E27 sur la douille du minuteur.
- Appuyez sur l'interrupteur pour lancer le cycle d'éclairage.



La lumière s'éteint automatiquement à la fin de la durée programmée.

ÉQUIPEMENTS PRATIQUES :

Utilisez un **adaptateur de douille** pour installer une ampoule ayant un gros culot à vis E27 dans une douille à baïonnette B22.

Adaptateurs disponibles :

- Petit culot à vis E14 vers une douille gros culot à vis E27
- Gros culot à vis E27 vers une douille petit culot à vis E14
- Baïonnette B22 vers une douille gros culot à vis E27



AGIR SUR L'ÉLECTRICITÉ

Programmez et coupez les veilles de vos appareils électriques pour économiser l'électricité.

De nombreux appareils électriques restent en veille toute la journée. En ayant une attitude éco responsable, il est possible de faire des économies d'électricité au quotidien. Coupez la veille de la télévision, de son ordinateur, de la machine à café, etc. tout le monde peut le faire mais personne ne le fait vraiment. Les équipements du pack énergie permettent de couper automatiquement les veilles ou vous aident à y penser !

J'installe un bloc multiprise avec interrupteur marche / arrêt

La **prise avec interrupteur marche / arrêt** est une solution simple et économique pour stopper la veille de plusieurs appareils en même temps.

Un bloc 4 prises avec interrupteur marche / arrêt s'utilise pour les appareils connectés à la télévision (lecteur DVD, box TV internet, console de jeux, enceinte audio, etc.) et les appareils connectés à l'ordinateur (écran, imprimante, enceinte ordinateur, webcam, etc.).

1, 2, 3 ou 4 prises, les équipements du pack énergie s'adaptent à vos besoins.



- Branchez vos équipements à la prise ou au bloc multiprises puis utilisez l'interrupteur pour mettre en marche ou arrêter vos appareils.
- Vérifiez que l'ensemble de vos appareils branchés ne dépassent pas la puissance maximale en watt indiquée sur la prise.

En installant un bloc 4 prises avec interrupteur marche / arrêt vous économisez chaque année : **13 € / 92 kWh / 8 kg de CO₂**

ÉQUIPEMENTS MALINS :

Optez pour des **prises avec interrupteur déporté** pour couper facilement la veille des équipements difficiles d'accès.

Installez une **prise coupe veille automatique pour votre télévision** afin de couper la veille de votre télévision sans le moindre effort !

En installant une prise coupe veille pour télévision vous économisez chaque année : **8 € / 59 kWh / 6 kg de CO₂**



Branchez des équipements ou des lampes sur une **prise détecteur de présence** permet de faire fonctionner les appareils uniquement lorsque vous êtes dans la zone du capteur de présence.

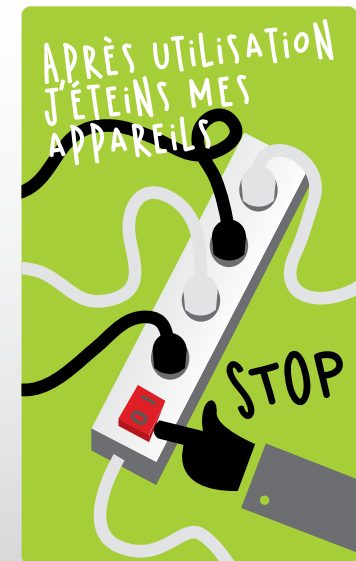


Utilisez un **bouton de veille** pour ordinateur pour penser à mettre en veille votre ordinateur lorsque vous ne l'utilisez pas. Pause café, pause déjeuné, coup de téléphone, etc. votre ordinateur consomme de l'énergie alors que vous ne l'utilisez pas !



- Installez le bouton de veille à votre ordinateur via le cordon USB puis cliquez sur le bouton de veille pour mettre votre ordinateur en veille prolongée.
- A votre retour, appuyez sur une touche de votre clavier pour relancer les applications en cours.

En installant un bouton de veille pour ordinateur vous économisez chaque année : **14 € / 64 kWh / 6 kg de CO₂**



Je mesure la consommation de mes appareils électriques

Branchez vos appareils électriques à une prise **mesureur d'énergie** (wattmètre).

Cet équipement permet de connaître la consommation en Euro, en kWh et en Kg de Co² des appareils électriques. Idéal pour constater la consommation des appareils en veille et en fonctionnement.



J'installe un programmeur pour mes appareils électriques

Programmez le démarrage et l'arrêt de votre appareil électrique avec un programmeur. Idéal pour utiliser les appareils pendant les heures creuses ou stopper le fonctionnement d'un appareil lorsque vous n'êtes pas disponible pour l'éteindre.



Utilisez un **programmeur mécanique 24 H**



- Programmez l'horaire de démarrage de votre appareil ainsi que la durée de fonctionnement. Le programmeur mécanique permet la mise en marche et l'arrêt automatique de vos appareils.

- Vérifiez que l'appareil branché ne dépasse pas la puissance maximale en watt du programmeur.

En installant un programmeur mécanique 24 H vous économisez chaque année :
10 € / 31 kWh / 3 kg de CO₂

Utilisez la **prise programmeur / coupe charge** pour lancer automatiquement le démarrage d'un appareil ou arrêter le fonctionnement d'un appareil en marche. Cette équipement est pré-programmé : 15 min, 30 min, 1 h, 2 h et 4 h.

2 fonctions :

Votre appareil se met en marche automatiquement dans 15 min, 30 min, 1h, 2h ou 4h. Idéal pour le fonctionnement d'un appareil en départ différé pour les heures creuses.

Votre appareil ou la charge de votre appareil s'arrête dans 15 min, 30 min, 1h, 2h ou 4h. Idéal pour stopper la charge des petits appareils portables et éviter une consommation d'énergie inutile (ex téléphone, tablette, MP3, outils électro portatifs, etc.)



AGIR SUR LA TEMPÉRATURE ET L'ISOLATION

Le chauffage représente une part importante de la facture d'énergie d'un foyer. Il est donc important que le logement soit chauffé à la bonne température et que la chaleur reste dans l'habitat. La mauvaise isolation d'un logement entraîne 15 à 20 % de déperdition de chaleur. La chaleur créée s'enfuit par les fenêtres, les portes, les murs, le toit. Thermomètre, joint isolant, réflecteur de chaleur, bas de porte, etc. il existe de nombreux équipements pour faire des économies d'énergie en restant au chaud !

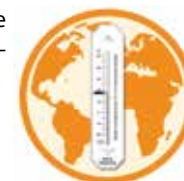
J'installe un thermomètre dans les pièces

En baissant la température de 1°C dans le logement vous pouvez faire 7% d'économie d'énergie.

Le **thermomètre** est un outil obligatoire dans un logement pour maîtriser la température des pièces et sensibiliser toute la famille.

Pour éviter une consommation importante d'énergie et maîtriser les factures de chauffage, adoptez les températures idéales :

- 19 à 20°C dans les pièces à vivre
- 16 à 17°C dans les chambres
- 21 à 22°C dans la salle de bain



En installant un thermomètre et en baissant ma température de 1°C vous économisez chaque année :
150 € / 1112 kWh / 100 kg de CO₂



Je vérifie le taux d'humidité de mon logement

En ayant une bonne connaissance de la température et du taux d'humidité des pièces de votre logement vous pouvez faire des économies d'énergie.

Vous pouvez utiliser un **thermomètre / hygromètre** pour connaître le taux d'humidité des pièces.

Pour le confort et le bien-être, le taux d'humidité de l'air ambiant dans la maison doit être compris entre 40 et 50 %.



ÉCO ASTUCES POUR MAÎTRISER LE TAUX D'HUMIDITÉ :

Renouvelez l'air de la maison, tous les jours, toute l'année, à raison de 15 minutes matin et soir, pas davantage en hiver car on risque de refroidir les murs.

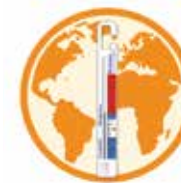
On peut aussi adopter quelques réflexes pour que le taux d'humidité ne monte pas en flèche ou qu'il ne chute pas : gardez le couvercle sur les casseroles, ouvrir la fenêtre en cuisinant, après la douche, séchez le linge si possible à l'extérieur ou dans un local bien aéré, laissez un espace entre les meubles et les murs pour permettre une circulation d'air, etc...



Je vérifie la température dans le réfrigérateur et le congélateur

Il est possible de faire des économies importantes en vérifiant la température du réfrigérateur et du congélateur et en respectant les températures idéales :

- De 0.5 à 5 °C pour le réfrigérateur
- De -18 à -24°C pour le congélateur



**1°C en moins dans le réfrigérateur =
5% de consommation d'énergie en plus**
**3 mm de givre dans le congélateur =
30 % de consommation d'électricité en plus**

Les **thermomètres pour réfrigérateur et congélateur** du pack énergie indiquent les températures idéales à ne pas dépasser pour vous aider à maîtriser votre consommation d'énergie.

En installant un thermomètre dans le réfrigérateur ou le congélateur vous économisez
chaque année : **6 € / 26 kWh / 15 kg de CO₂**

ÉQUIPEMENTS MALINS :

Utilisez un **thermomètre 3 en 1 pour pièces / réfrigérateur / congélateur**. Le thermomètre du pack énergie indique les températures idéales à respecter pour faire des économies d'énergie.

Avec ce thermomètre vous assurez une bonne température dans le réfrigérateur pour préserver vos aliments, évitez le gaspillage et la présence de givre dans le congélateur tout en garantissant une bonne température dans les pièces.



En installant un thermomètre 3 en 1 et en baissant ma température de 1°C vous économisez
chaque année : **150 € / 1112 kWh / 100 kg de CO₂**



Il est facile d'améliorer l'isolation de son logement avec des équipements simple d'utilisation. Un logement mal isolé (portes et fenêtres) perd jusqu'à 20 % de la chaleur créée. En évitant la déperdition de chaleur ou l'entrée d'air froid dans les pièces qui sont chauffées, vous maîtrisez votre consommation de chauffage.

J'améliore l'isolation des portes et fenêtres

Assurez une meilleure isolation en installant un **joint isolant** sur le contour de la fenêtre. Ce joint adhésif permet d'éviter l'entrée d'air froid ou la déperdition de chaleur.



- Coupez le joint à la taille nécessaire pour calfeutrer votre fenêtre.
- Nettoyez la surface de l'emplacement du joint.
- Collez le joint isolant.

En installant un joint isolant vous économisez chaque année : **34 € / 247 kWh / 22 kg de CO₂**

ÉCO ASTUCE : il est important de ne pas boucher les aérations prévues pour faire circuler l'air dans les pièces.

J'installe un film de survitrage sur les fenêtres

Créez un effet double vitrage en collant un **film de survitrage**. Ce film transparent se colle sur votre fenêtre afin d'améliorer l'isolation thermique et phonique, évite la condensation et supprime l'effet paroi froide.



En installant un film de survitrage sur la fenêtre vous économisez chaque année : **17 € / 123 kWh / 11 kg de CO₂**

J'isole les radiateurs

Si les murs de votre logement sont mals isolés, il est possible d'installer un **film réflecteur de chaleur** derrière vos radiateurs. Le film permet de renvoyer la chaleur à l'intérieur de la pièce.



En installant un réflecteur de chaleur derrière le radiateur vous économisez chaque année : **22 € / 490 kWh / 45 kg de CO₂**

Je calfeutre les bas de porte

En installant un **bas de porte** vous pouvez limiter facilement le transfert de chaleur vers les pièces non chauffées ou l'entrée d'air froid venant de l'extérieur. Collez un **bas de porte adhésif** ou glissez un **bas de porte double boudin**.



En installant un bas de porte vous économisez chaque année : **34 € / 247 kWh / 22 kg de CO₂**

ÉQUIPEMENTS MALINS :

Il est important de bien fermer les portes des pièces n'ayant pas la même température (chambre, salon, couloir, salle de bain). Pour être certain que la porte se referme bien, installez un **ferme porte automatique**.



- Placez l'anneau ressort sur le gond de la porte. La porte se referme toute seule grâce au ressort du ferme porte.



Laissez-vous conseiller par Bail Rénov'

Dispositif exclusivement tourné vers les propriétaires bailleurs et leurs locataires pour leur apporter **informations et conseils gratuits** sur la rénovation et la performance énergétique des logements



► Pour tout comprendre de la rénovation énergétique des logements, du cadre légal, connaître vos droits et devoirs, mais aussi comprendre les aides et apprendre les écogestes

- ❑ Participer à un **atelier d'information à proximité** de son domicile
- ❑ Bénéficier d'un entretien individuel et d'une **visite du logement** concerné
- ❑ Être renseigné exclusivement par un **téléconseiller**
- ❑ Bénéficier d'un **suivi de consommation** énergétique à la suite des travaux

Un dispositif déployé sur l'ensemble du territoire national !



Une offre destinée

- Aux propriétaires de logements loués ou vacants concernés par les interdictions de mise en location ou sans DPE
- Aux locataires de ces mêmes logements

Prendre contact

Directement sur le site

☀ **bailrenov.fr**


Bail Rénov'

avec



nos acteurs associés

